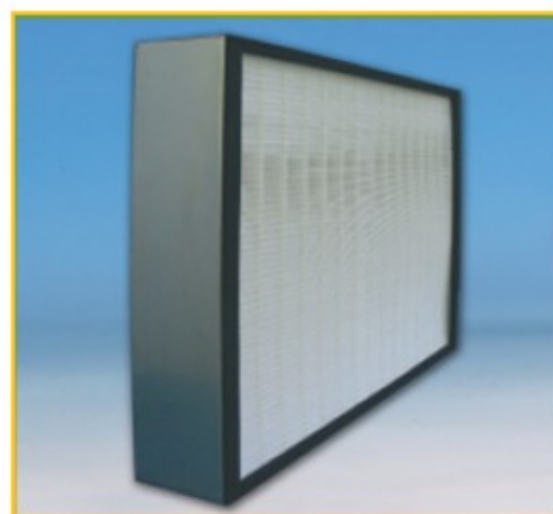


## FILTRI ASSOLUTI PER FLUSSI TURBOLENTI TURBOLENT FLOW ABSOLUTE FILTERS

Stadio filtrante: III  
Classe di filtrazione CEN-EN1822: H  
Telaio: acciaio zincato  
Setto filtrante: microsfera di vetro  
Separatori: filo termosaldato  
Sigillante: poliuretano bicomponente  
Guarnizione: poliuretano espanso in unico pezzo

Filtering stage: III  
Filtration class CEN-EN1822: H  
Frame: galvanized steel  
Media: microfibre glass  
Separators: thermowelded threads  
Sealant: two components polyurethane  
Gasket: one piece foamed polyurethane



MODELLO • MODEL		AH	ST	SU		
EFFICIENZA • EFFICIENCY: EUROVENT 4/4		>95%	>99,99%	>99,999%		
CLASSE DI FILTRAZIONE • FILTRATION CLASS: EN 1822		H11	H13	H14		
CODICE • CODE	DIMENSIONI • DIMENSIONS	Q.nom./C.nominal	sup./surf.	PREZZO • PRICE		
	mm	m <sup>3</sup> /h	m <sup>2</sup>	€	€	€
TZ 01 __ 00	203x203x150	120	1,8	37,00	41,00	44,00
TZ 02 __ 00	305x305x150	250	4,0	51,00	58,00	62,00
TZ 03 __ 00	457x457x150	600	8,9	76,00	86,00	94,00
TZ 04 __ 00	305x610x150	550	7,9	66,00	72,00	84,00
TZ 07 __ 00	610x610x150	1100	15,8	103,00	113,00	123,00
TZ 11 __ 00	610x914x150	1650	23,7	137,00	152,00	163,00
TZ 12 __ 00	610x1219x150	2200	31,6	164,00	184,00	201,00
TZ 16 __ 00	762x610x150	1300	19,8	111,00	125,00	137,00
TZ 57 __ 00	575x575x150	900	14,1	97,00	106,00	114,00
Perdita di carico iniziale Initial pressure drop		Pa		140	250	280
Perdita di carico finale consigliata Suggested final pressure drop		Pa		600	600	600
Perdita di carico massima • Maximum pressure drop		Pa		1000	1000	1000
Temperatura massima • Maximum temperature		90 °C				
Umidità relativa • Relative humidity		100%				

### ALTRE VERSIONI • DIFFERENT VERSIONS

\_\_ 1R Rete di protezione singola • One protection grid  
\_\_ 2R Rete di protezione doppia • Two protection grids

Ogni filtro è fornito con certificato di collaudo individuale secondo EN1822 Annex A

Each filter is supplied with individual test certificate according to EN1822 Annex A